

*Akce :* II. ETAPA VÝSTAVBY RODINNÝCH DOMŮ NIVKY NA STRÁŽI  
"SLUNEČNÝ VRCH"

*Investor :* MONSTA Brno, spol. s.r.o.,  
Kaštanová 141b  
Brno 617 00

*Projektant :* ŠTARHA ENGINEERING s.r.o.  
Tyršova 82, 664 34 KUŘIM

*Kreslil :* Ing. Radim Šída

*Kontroloval :* Ing. David Lapčík

*Z.Č. :* 11/09

# IRIS

## TYPOVÝ DŮM

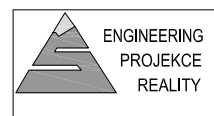
### BUNGALOV 3+kk

ZASTAVĚNÁ PLOCHA RD 133,20m<sup>2</sup>  
CELKOVÁ UŽITNÁ PLOCHA 105,11m<sup>2</sup>

## II. ETAPA VÝSTAVBY RODINNÝCH DOMŮ NIVKY NA STRÁŽI "SLUNEČNÝ VRCH"

Kuřim, říjen 2009

výtisk č.:

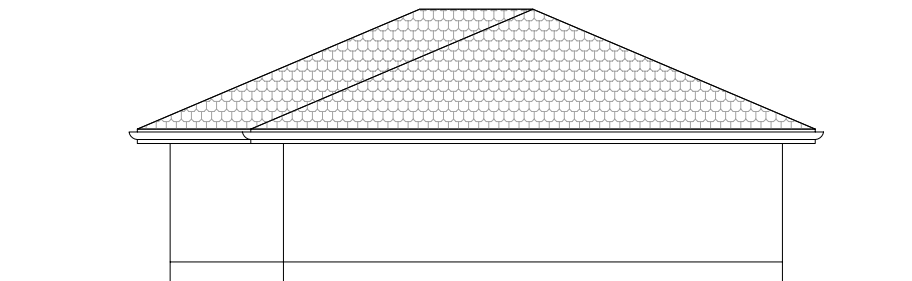


# POHLEDY

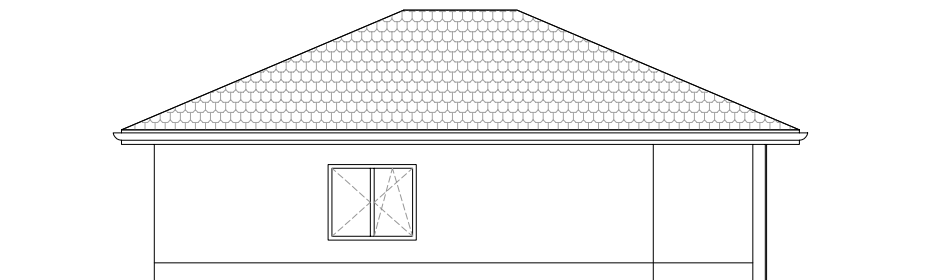
## POHLED ČELNÍ



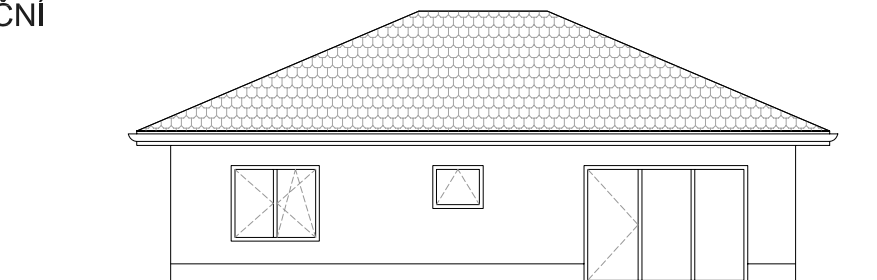
## POHLED BOČNÍ



## POHLED ZADNÍ



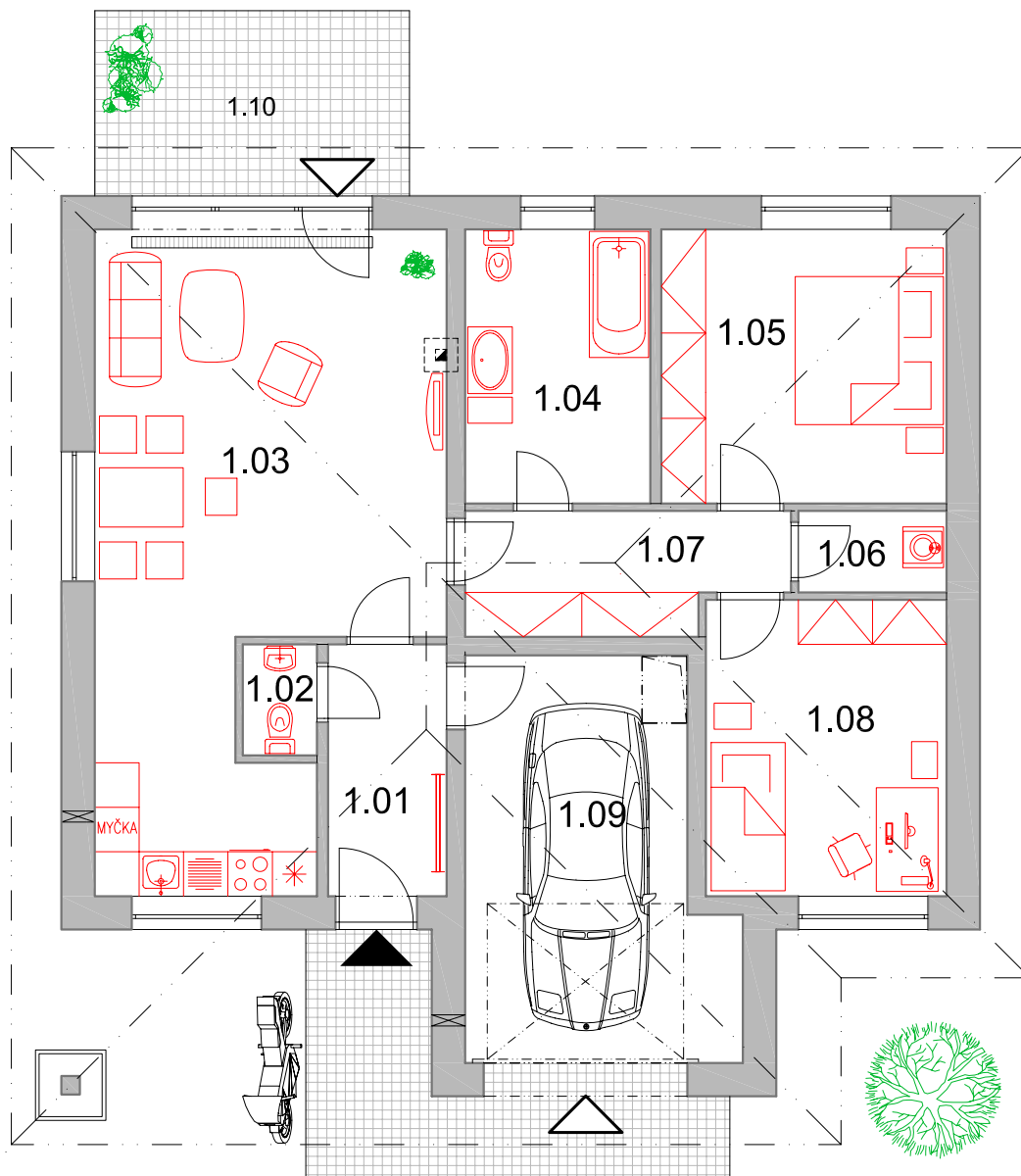
## POHLED BOČNÍ



TYPOVÝ DŮM: IRIS

FORMÁT: A4  
M 1:150  
02.10.2009

# PŘÍZEMÍ



## LEGENDA MÍSTNOSTÍ PŘÍZEMÍ

Č.M	ÚČEL MÍSTNOSTI	m <sup>2</sup>	PODLAHA
1.01	ZÁDVEŘÍ	5,44	KER. DLAŽBA
1.02	WC	1,50	KER. DLAŽBA
1.03	OBÝV. POKOJ+JÍDELNA	34,75	LAMINÁT
1.04	WC, UMÝVÁRNA	9,25	KER. DLAŽBA
1.05	LOŽNICE	14,24	LAMINÁT
1.06	KOMORA	2,20	KER. DLAŽBA
1.07	CHODBA	6,73	LAMINÁT
1.08	POKOJ	13,00	LAMINÁT
1.09	GARÁŽ	18,00	KER. DLAŽBA
1.10	TERASA	10,63	ZÁMK. DLAŽBA

## LEGENDA HMOT

TVÁRNICOVÉ ZDIVO: VNĚJŠÍ 440mm  
 VNITŘNÍ: 240, 115, 80mm

PODLAHOVÁ VÝMĚRA CELKEM 105,11m<sup>2</sup>  
 ZASTAVĚNÁ PLOCHA CELKEM 133,20m<sup>2</sup>

TYPOVÝ DŮM: IRIS

FORMÁT: A4

M 1:100

02.10.2009